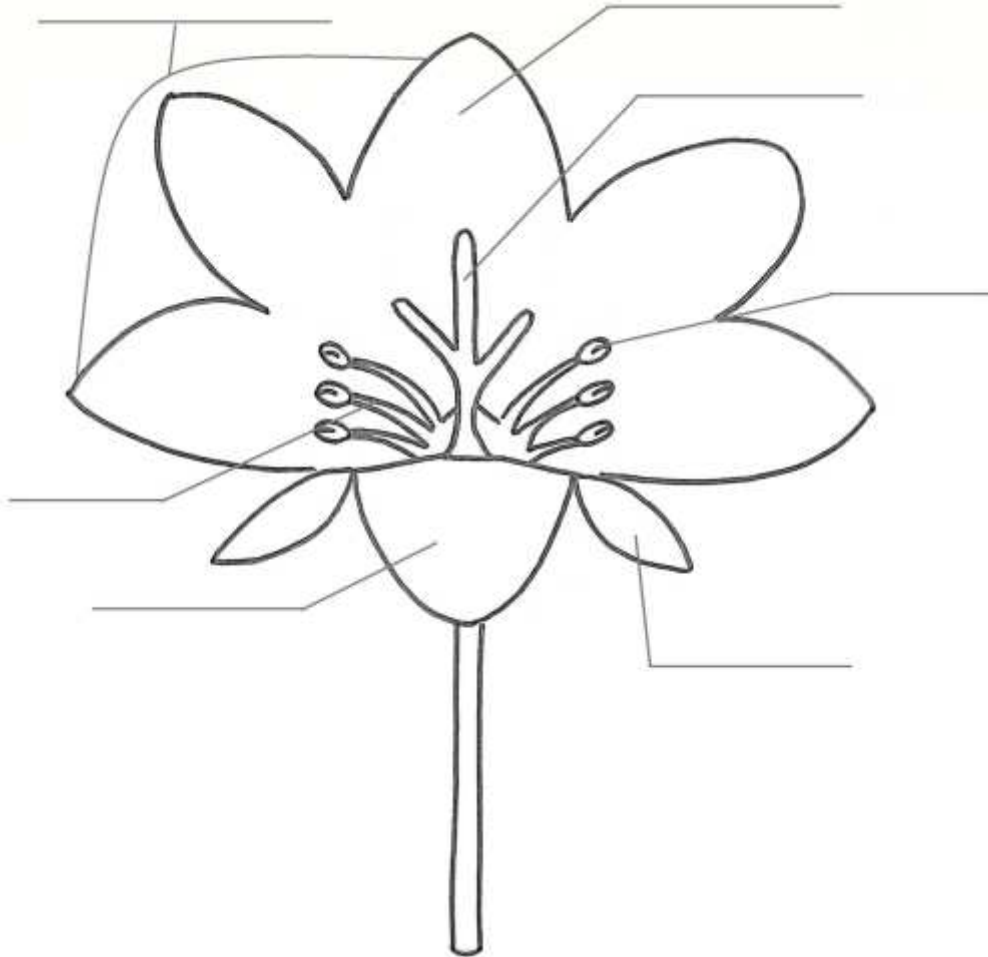


Le parti del fiore



COMPLETA

Leggi il testo e completa il disegno del fiore scrivendo il nome delle sue parti.

Il fiore è sorretto dallo stelo che lo alimenta trasferendo acqua e sostanze nutritive dal terreno. Al termine dello stelo troviamo una parte tondeggiante detta calice in cui è contenuto l'ovario, a cui sono collegati i petali e i sepali, piccole foglioline poste sotto il fiore. La corolla è l'insieme dei singoli petali. Nella parte centrale del fiore possiamo vedere alcuni filamenti: i piccoli sono gli stami che terminano con le antere dove si trova il polline. Il filamento più alto è il pistillo.

ATTIVITÀ

Raccoglie un fiore, taglialo a metà e osserva dal vivo le singole parti che lo compongono.