



# LA CREATIVITÀ FORMA

Effetto Play-Doh

## GUIDA EDUCATORI Scuola dell'Infanzia





Play-Doh è la pasta da modellare Hasbro che da oltre 60 anni consente ai bambini di giocare con l'immaginazione, di esercitare la manualità in modo creativo e intelligente, di apprendere divertendosi.

“Vasetti” pieni di immaginazione, capaci di creare esperienze condivise e inclusive, come le tante proposte in questo progetto e sul sito [www.playdoh.it](http://www.playdoh.it).

Hasbro, la casa produttrice di Play-Doh, si impegna a favore dei bambini in tutte le comunità in cui opera, destinando risorse, donazioni di giocattoli e giochi, tempo e talento dei collaboratori volontari.



Gentili Educatori,

grazie per aver scelto di partecipare a *La creatività forma. Effetto Play-Doh*.

Il gioco e le attività manuali e creative fanno parte integrante della vostra programmazione. La pasta da modellare è uno strumento di uso comune, a scuola e a casa.

Cosa aggiunge questa iniziativa di Play-Doh?

Vuole essere un'occasione per dare spazio e visibilità al particolare valore di queste vostre attività per potenziare l'apprendimento, favorire l'autostima e l'inclusione di ogni bambina e bambino.

Per questo Play-Doh ha voluto confermare con una ricerca le potenzialità didattiche dell'uso della manipolazione nella Scuola dell'Infanzia e vi suggerisce in questa guida e negli altri materiali messi a disposizione dal progetto una serie di attività ludico-didattiche mirate ai vari ambiti esperienziali.

Attraverso spunti di azione stimolanti e coinvolgenti, questa guida si rivela un utile strumento per mettere in luce le potenzialità della pasta da modellare e il valore del "conoscere attraverso il fare".

Buona lettura e buon lavoro!





## MODELLARE E IMPARARE INSIEME

Sin dalla prima infanzia, le attività manipolative che consentono al bambino di esplorare la realtà circostante attraverso le mani sono strumenti utilissimi di scoperta e di conoscenza del mondo.

Lavorare i materiali plasmabili e giocare con le consistenze stimola l'immaginazione, la creatività e l'espressione di sé, rispondendo al bisogno di azione del bambino. La trasformazione della pasta da modellare per mezzo delle proprie mani provoca piacere e gratificazione e innesca nel bambino la consapevolezza delle conseguenze dei propri gesti e azioni.

Gli effetti della manipolazione tattile sono ormai noti: sviluppa importanti competenze motorie e sensoriali, favorendo la coordinazione dei movimenti nello spazio. Le attività tattili sono inoltre un ottimo mezzo attraverso il quale il bambino esprime il proprio sguardo sul mondo e le sensazioni ed emozioni che prova.

# CREARE UN AMBIENTE FAVOREVOLE ALL'APPRENDIMENTO LUDICO CREATIVO

Per rendere il gioco manipolativo un'esperienza di valore e di successo è importante creare intorno al bambino un ambiente che sia rassicurante ma anche stimolante.

La pasta da modellare colorata si presta a essere manipolata con spirito da "esploratori", sperimentando liberamente nuove forme e nuovi utilizzi suggeriti dall'adulto, immaginati osservando la realtà, condivisi nel gioco cooperativo in un proficuo scambio reciproco di scoperte.

Cosa voglio realizzare? Che sensazioni mi dà la manipolazione della pasta? Perché scelgo questo colore? Cosa ho ottenuto? La verbalizzazione darà spessore all'esperienza.

L'educatore saprà calibrare le proposte secondo le caratteristiche di ciascun bambino, in modo da far diventare il gioco manipolativo con la pasta da modellare un contributo mirato al processo di apprendimento.

## *Il materiale da condividere con la famiglia*

Ogni bambino porta a casa l'album con informazioni sul progetto e consigli creativi per rendere il gioco con la pasta da modellare un'esperienza di valore.

Su [www.playdoh.it](http://www.playdoh.it) è possibile scaricare il *Libretto Creativo Play-Doh* con facili e divertenti tutorial per impastare, modellare e creare insieme ai bambini.

## LA CONFERMA IN UNA RICERCA



UNIVERSITÀ  
CATTOLICA  
del Sacro Cuore

Hasbro ha interpellato il Servizio di Psicologia dell'Apprendimento e dell'Educazione in Età Evolutiva - S.P.A.E.E. del Dipartimento di Psicologia dell'Università Cattolica di Milano per valutare scientificamente il valore educativo dell'uso della pasta da modellare.

La ricerca condotta dallo S.P.A.E.E. ha avuto come oggetto il ruolo dell'attività ludico manipolativa nel processo di apprendimento. Si è voluto verificare se e quanto usare la pasta da modellare potenziasse sia la creatività sia lo sviluppo cognitivo.

Lo studio ha coinvolto in un arco di tempo di un mese classi dell'ultimo anno di Scuola dell'Infanzia e dei primi due anni di Scuola Primaria.





## *Gli strumenti della ricerca*

A tutti i bambini protagonisti dello studio è stato somministrato il test ACR per studiare il loro livello di creatività e valutare la capacità di ciascuno di loro di ampliare, collegare e riorganizzare diverse prove. I bambini della scuola dell'Infanzia, oltre al test ACR, sono stati sottoposti al test SAI (Skill Assessment Infanzia), strumento che ha valutato le competenze di consapevolezza, motricità, cognizione spaziale e pianificazione.

## *I risultati*

Il risultato della ricerca condotta dall'Università Cattolica conferma che l'attività ludico manipolativa in campo didattico con la pasta da modellare:

aumenta l'entusiasmo e stimola la partecipazione;  
aggiunge il valore ludico all'apprendimento;

AREA  
DELL'APPRENDIMENTO

stimola la riorganizzazione e la pianificazione delle idee;  
migliora la gestione del tempo;

AREA  
DELL'ORGANIZZAZIONE

migliora la capacità di muoversi e posizionarsi nello spazio;  
favorisce una migliore coordinazione dei movimenti.

AREA  
DELLA MOTRICITÀ



# ESPLORARE IL MONDO CON LE MANI

Campo d'esperienza:

linguaggi, creatività  
ed espressione.

I bambini, lasciati liberi di sperimentare i risultati della pressione sul materiale, scoprono l'impronta e la relativa texture che gli oggetti lasciano sulla pasta da modellare. Si vengono così a creare tante diverse mattonelle di Play-Doh che andranno a formare un percorso multisensoriale tutto da accarezzare! Le mani esplorano le differenti trame e provano infinite sensazioni.



Munitevi di pigne, conchiglie,  
corteccia, tappi di bottiglie o pennarelli,  
rete e gli oggetti preferiti della vostra quotidianità  
e sbizzarritevi a lasciare una traccia sulla pasta  
Play-Doh. Un parco giochi per i vostri polpastrelli!



# LA BANCARELLA DI FRUTTA E VERDURA

Campi d'esperienza:

il corpo in movimento;  
i discorsi e le parole.

Educare i bambini a una corretta alimentazione non è mai stato così divertente! La pasta da modellare Play-Doh sostiene l'importante obiettivo educativo perché è buona abitudine conoscere fin da piccoli nomi, forme, colori e proprietà degli alimenti di origine vegetale alla base della nostra dieta mediterranea. Cosa comprare dunque al mercato per fare il pieno di vitamine? Con la pasta da modellare frutta e verdura prendono forma.



**Cominciando dalle forme più semplici, per creare mele, patate e piselli, arriviamo a rappresentare le fattezze bizzarre di broccoli e ananas.**  
**Per ciascun alimento segniamo il nome e le caratteristiche principali.**

L'attività didattica mira non solo alla conoscenza della varietà dei prodotti ortofrutticoli, ma anche ad arricchire il lessico dei bambini.



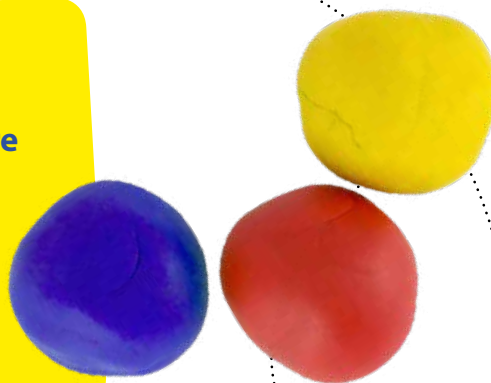
# COLORI PRIMARI E SECONDARI

Campo d'esperienza:

linguaggi, creatività  
ed espressione.

I bambini saranno protagonisti attivi di questo viaggio alla scoperta dei colori. Facciamo sperimentare in prima persona come dai colori primari possono nascere infinite sfumature di colori secondari, accompagnando l'attività manipolativa con la lettura dell'albo illustrato *Piccolo blu, piccolo giallo* di Leo Lionni.

Mischiamo palline di pasta da modellare Play-Doh gialla, rossa e blu fino a ottenere il verde, l'arancio e il viola e poi, con i colori ottenuti, creiamo dei bellissimi fiori.



Campo d'esperienza:

la conoscenza del mondo.

## L'ALBERO DELLE STAGIONI



I bambini osservano gli eventi naturali e colgono le loro trasformazioni nel tempo. Raccontare il passare delle stagioni e la metamorfosi della natura è possibile con la pasta da modellare Play-Doh.

**L'immagine di un albero si arricchisce di dettagli in base alla stagione in cui ci troviamo: con il Play-Doh realizziamo foglie verdi, gialle o arancio, fiori colorati, mele rosse o una soffice coltre di neve realizzati per completare il disegno e abbellire questi rami spogli. Guarda fuori dalla finestra e mettiti all'opera!**



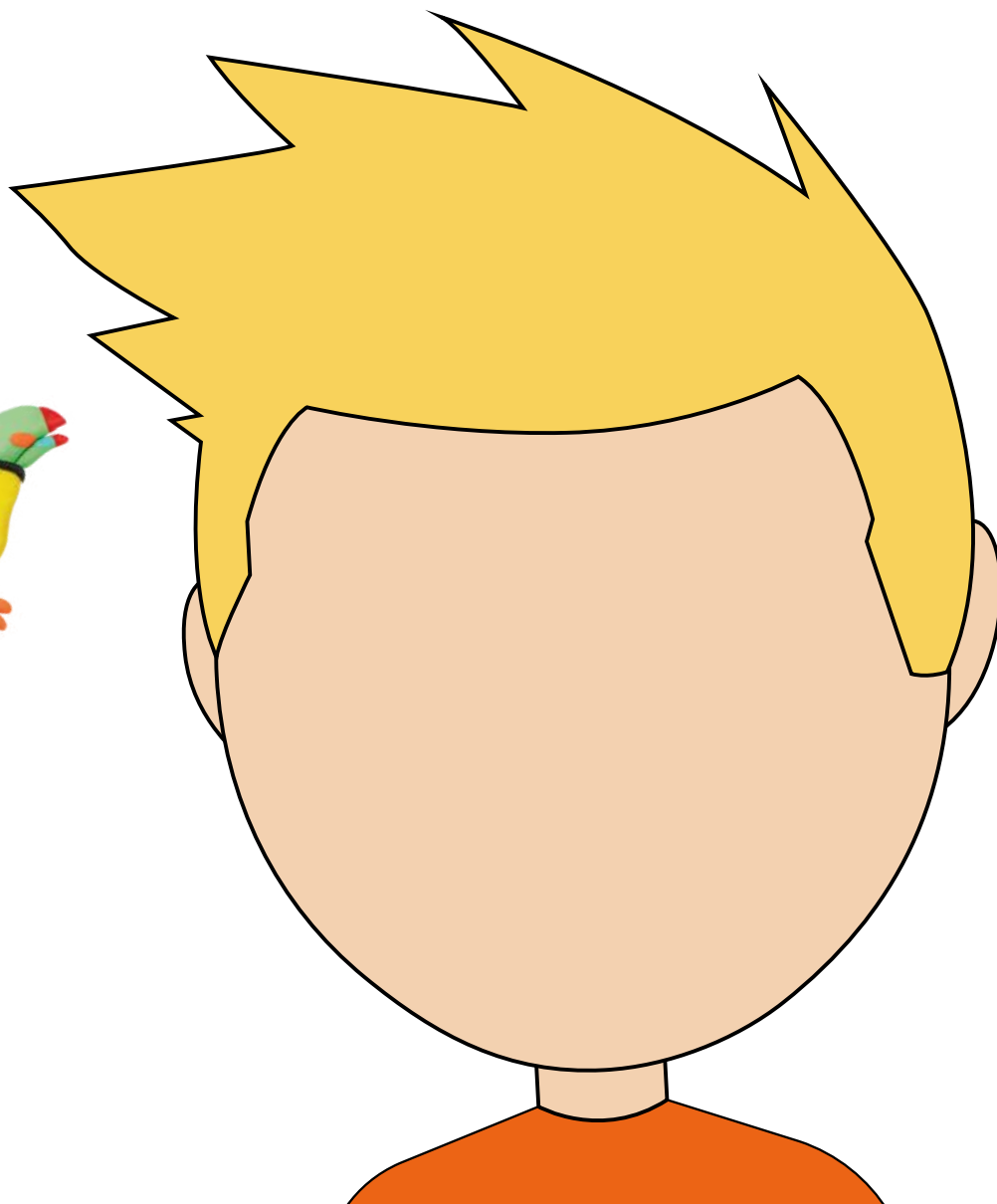


# ALLA SCOPERTA DELLE EMOZIONI

Campi d'esperienza:

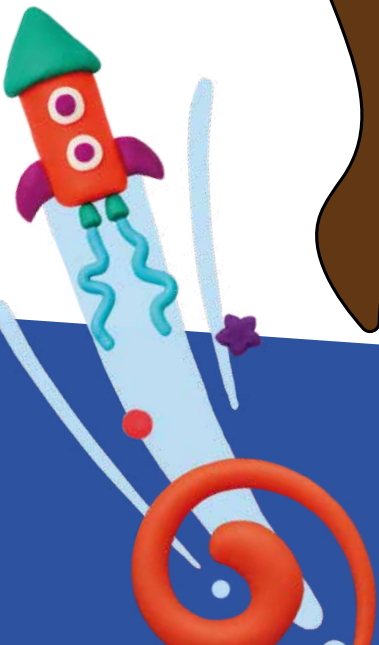
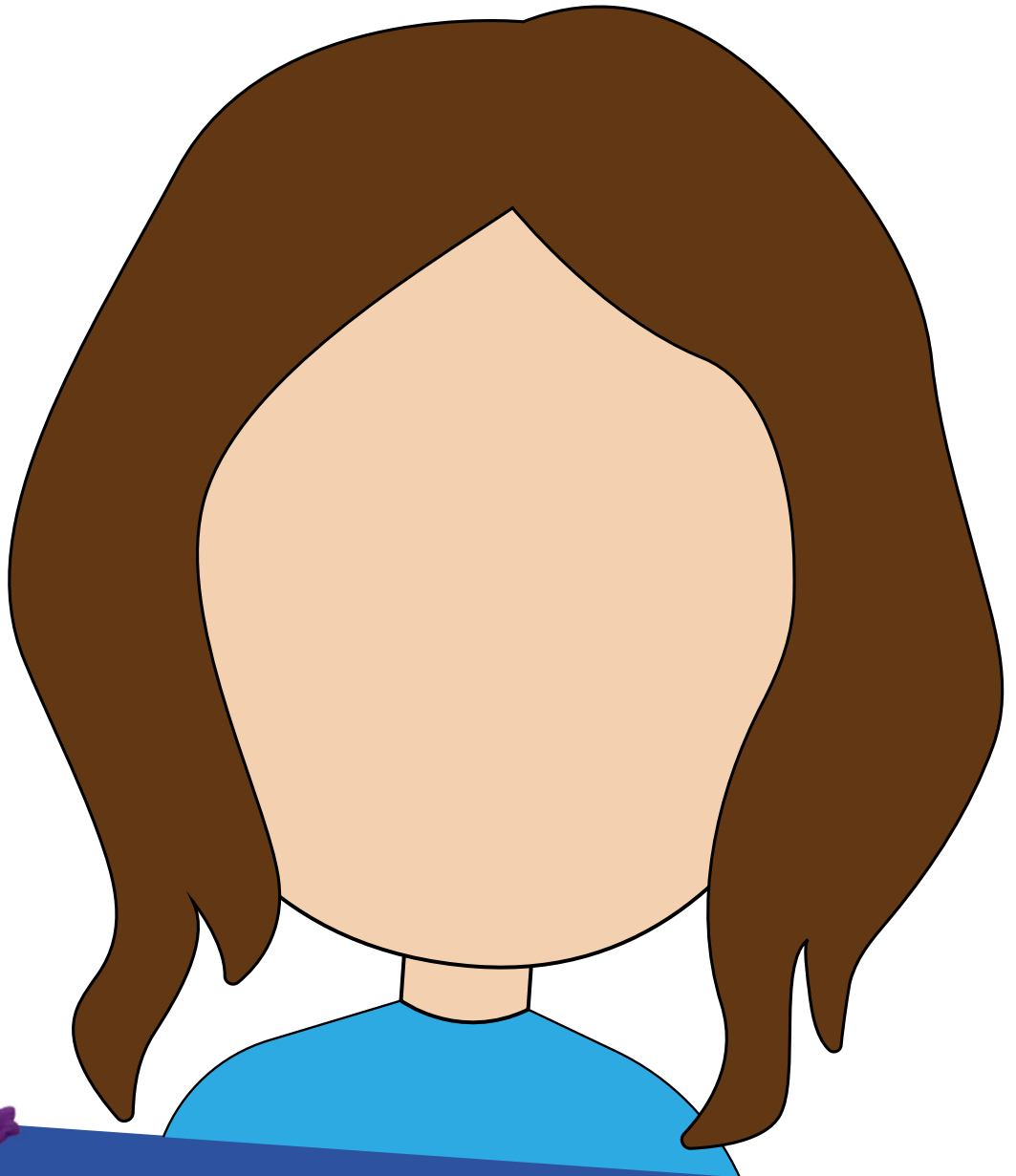
linguaggi, creatività ed  
espressione; il sé e l'altro.

Lavorare con la pasta da modellare può aiutare il bambino a esprimersi, imparando a comunicare la propria visione e a raccontare i propri sentimenti. Il tema delle emozioni e dell'espressione di sé, affrontato con lo strumento della pasta da modellare, vede i bambini direttamente protagonisti. Partendo dall'immagine di un viso neutro, per esempio, i bambini possono trascrivere il sentimento che provano modificando gli elementi espressivi di occhi e bocca.





Completa e personalizza i disegni  
con il Play-Doh secondo l'aspetto  
e l'umore della giornata.



## THE BEE IN THE TREE

Campo d'esperienza:

la conoscenza del mondo.

Sing the chant  
with your friends!

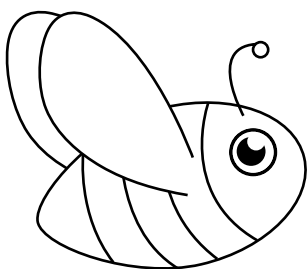
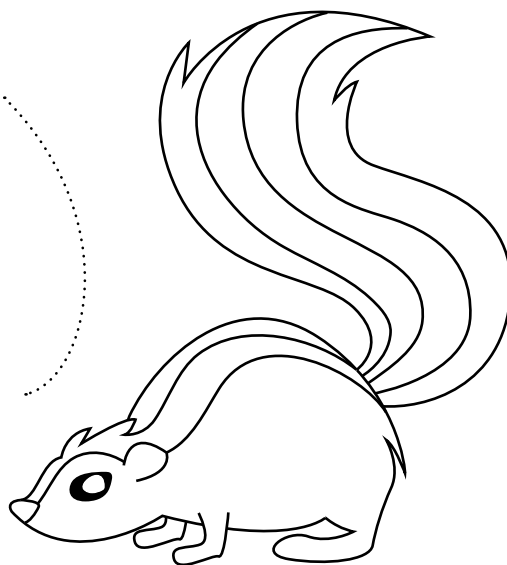


Make these little animals with your Play-Doh!  
Then put them in your tree house.

Where's the mouse?  
It's in the house!



Where's the skunk?  
It's in the trunk!



Where's the bee?  
It's in the tree!



Campo d'esperienza:

la conoscenza del mondo.

## PLAY-DOH PIZZA

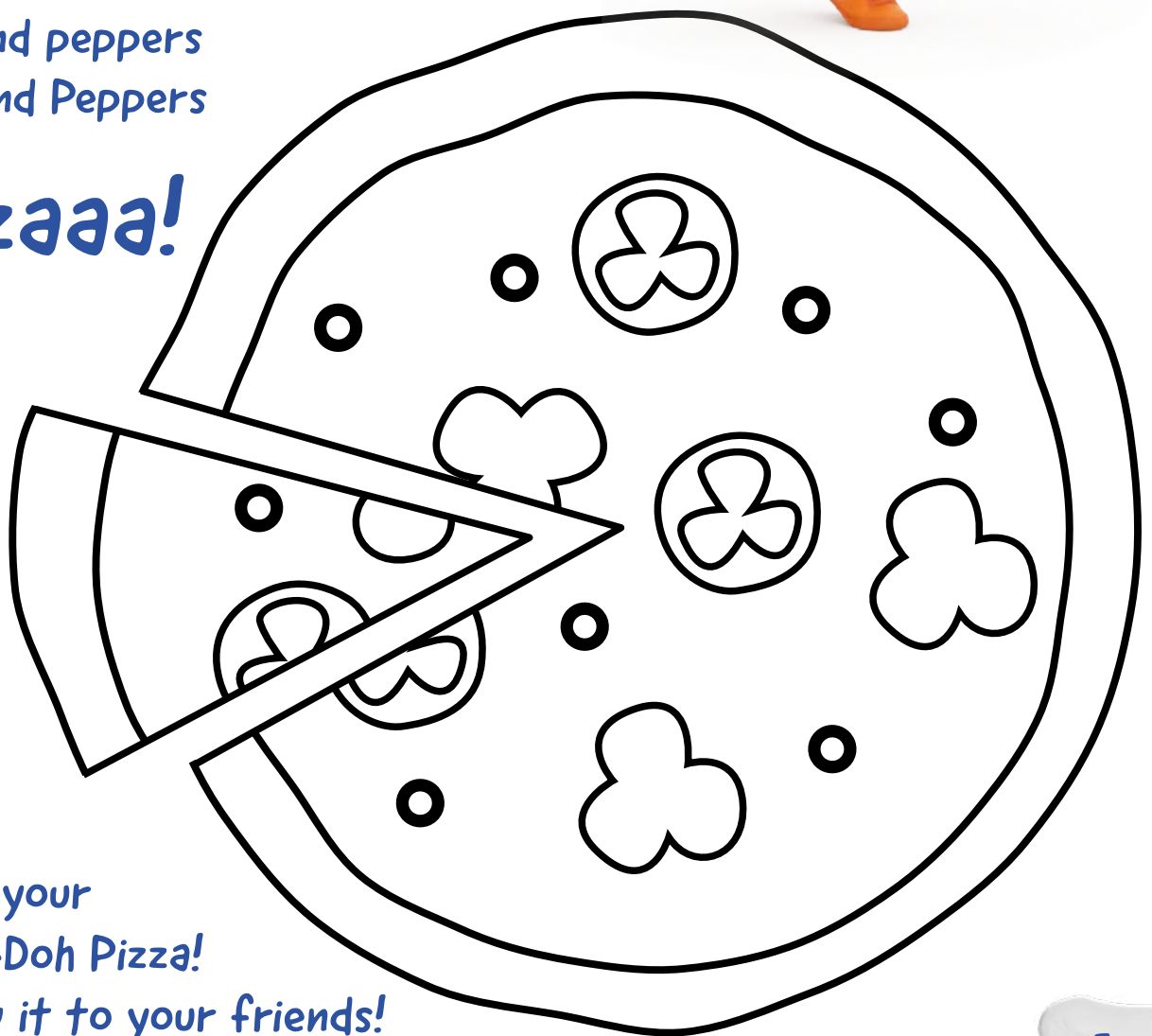
Learn the Play-Doh pizza chant.  
Then make the Play-Doh Pizza!

Red tomatoes  
Red tomatoes

Cheese and ham  
Cheese and ham

Olives and peppers  
Olives and Peppers

### Pizzaaaa!



Make your  
Play-Doh Pizza!  
Show it to your friends!

The Play-Doh  
Pizza chant!



**RAIN, RAIN  
GO AWAY!**

**Campo d'esperienza:**

la conoscenza del mondo.

Complete the weather pictures with Play-Doh.

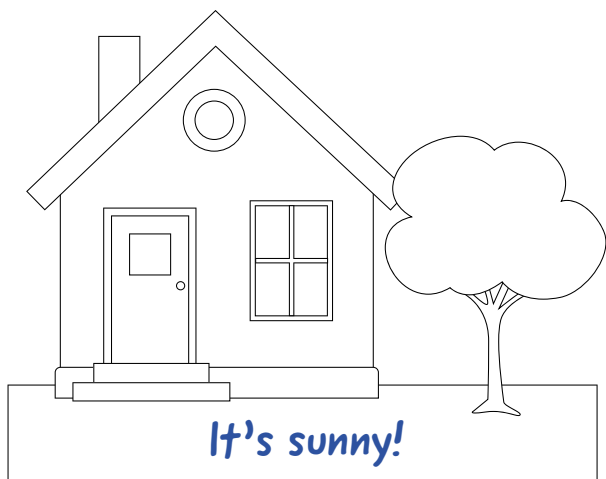
Rain, rain,  
Go away,

Come again another day,

Rain, rain,  
Go away

We want to go outside and play!

**Now sing  
the rain chant!**



# HOW ARE YOU TODAY?

Campo d'esperienza:

la conoscenza del mondo.

Sing the song  
with your friends!

Pick a feeling and recreate  
the faces with Play-Doh!



If you're happy, happy, happy,

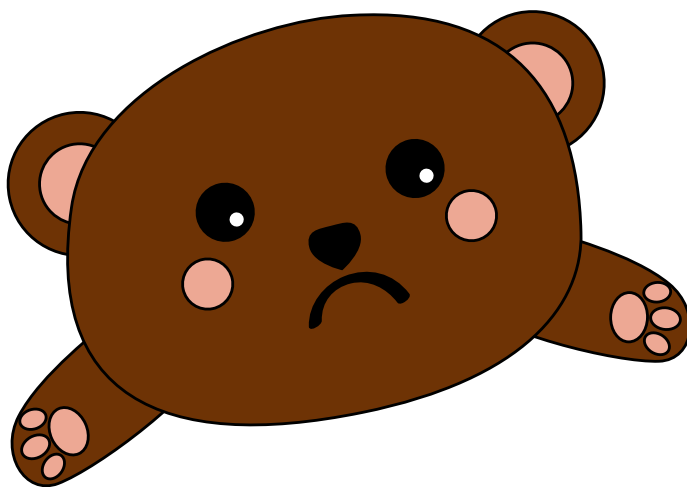
Clap your hands! (x2)

If you're happy, happy, happy,

If you're happy, happy, happy

If you're happy, happy, happy,

Clap your hands!



If you're sad, sad, sad,

Stamp your feet (x2)

If you're sad, sad, sad,

If you're sad, sad, sad,

If you're sad, sad, sad,

Stamp your feet.



## Concorso **IL MONDO CHE VORREI**



Tutte le classi coinvolte nel progetto *La creatività forma. Effetto Play-Doh* sono invitate a partecipare al divertente concorso ludico-educativo ***Il mondo che vorrei***.

Il concorso invita i bambini a immaginare e rappresentare con la pasta da modellare aspetti del mondo che li circonda che considerano irrinunciabili, meravigliosi o sognati. Potranno modellare la fantasia e dar vita all'albero dei sogni, dove come fiori sbocciano desideri, a colorati edifici di una città ideale, o, ancora, a quell'oggetto reale o immaginato amico dell'ambiente. L'educatore orienterà la conversazione verso un pianeta più pulito e amico dell'ambiente.

Cosa inviare alla giuria? L'elaborato realizzato con il Play-Doh oppure la foto dell'oggetto accompagnato da un breve testo che ne illustri il contenuto.

All'interno del flyer concorso, è possibile trovare il regolamento integrale e il modulo di partecipazione. Nella pagina accanto, invece, alcuni spunti e suggerimenti creativi per dare forma alla fantasia!

### ***Partecipa!***

**In palio per i vincitori una dotazione di materiali Play-Doh: colorata pasta da modellare e gli utensili per dar forma alla creatività dei più piccoli.**

**Il concorso scade il 19 marzo 2020.**





## SUGGERIMENTI DI ATTIVITÀ

Adesso tocca a voi!

### L'ALBERO DEI DESIDERI

La pasta da modellare si rivela un utile strumento per raccontare i propri desideri e tutto ciò che di bello esiste nel vostro mondo. Una realtà fatta di affetti, persone speciali, oggetti personali a cui teniamo molto e luoghi a cui siamo affezionati. Attraverso simboli molto semplici proviamo a rappresentare questo universo meraviglioso che riempie il nostro cuore di gioia. Che forma gli diamo? Un arcobaleno? Un cuore? Una palla? Una caramella? Il volto della mamma?

**Procuriamoci il modellino di un albero (o costruiamolo con la pasta da modellare) e accanto alle foglie incolliamo i nostri simboli come fossero tanti fiori colorati. L'opera collettiva si costituirà dei vostri sogni!**

## L'ALFABETIERE CHE VORREI

In alternativa all'albero dei desideri, potrete utilizzare i simboli che avete realizzato con la pasta da modellare per creare un alfabetiere di classe. L'approccio all'alfabeto deve avvenire nella maniera più giocosa possibile: si parte dalla scoperta delle singole lettere e delle loro forme in stampatello maiuscolo. Questa attività di prescrittura mira sia a insegnare le lettere dell'alfabeto e il loro corretto ordine, sia a sviluppare la manualità fine delle mani dei bambini.



**Appoggiamo l'oggetto realizzato su di un foglio bianco e successivamente andiamo a realizzare una bella cornice con la pasta da modellare. Incolliamo le nostre creazioni al foglio e andiamo a scrivere al fianco del simbolo la lettera che corrisponde alla sua iniziale.**

**Se appendiamo i nostri capolavori in ordine alfabetico su una parete ...ecco realizzato l'alfabetiere!**

Procuriamoci un bel foglio bianco e tanta tanta immaginazione. Tutti noi abbiamo dei sogni: giocare all'aria aperta, fare una passeggiata insieme al proprio cucciolo, correre su un prato pieno di fiori e costruire castelli di sabbia in riva al mare. Sogni ancora più belli se calati all'interno di un mondo verde, con una natura rigogliosa. Proviamo a plasmare queste fantasie come se dovessimo fare un disegno, ma al posto di matite e pennarelli utilizziamo coloratissima pasta da modellare e altri strumenti per creare al meglio le forme.

## IL DISEGNO DEI MIEI SOGNI







## *Un approccio libero e positivo alla scoperta*

L'attività manipolativa proposta dal percorso educativo permette al bambino un'azione libera da "giudizi", in cui l'attenzione dell'educatore verte sul percorso svolto, sui personali traguardi raggiunti e sul successo dell'impresa, piuttosto che sul risultato.

## *Un'iniziativa di cultura che coinvolge diversi ambiti educativi*

Il progetto educativo acquista valore grazie all'approccio didattico attivo ed esperienziale che, utilizzando una pluralità di linguaggi, interessa i diversi campi di esperienza della Scuola dell'Infanzia.

Infatti, l'iniziativa di cultura promossa da Play Doh, si inserisce perfettamente all'interno dei percorsi formativi della Scuola dell'Infanzia proponendo la pasta da modellare come strumento ludico-didattico per "toccare con mano" la conoscenza, fornendo un supporto giocoso e motivante ai programmi curricolari.







Play-Doh



Scopri sul sito  
[www.giodicart.it](http://www.giodicart.it)  
dove trovare la pasta  
da modellare Play-Doh!

 giodicart

Centro Coordinamento La Creatività forma

[lacreativitaforma@lafabbrica.net](mailto:lacreativitaforma@lafabbrica.net)

Numero verde: 800.922.944

[www.playdoh.it](http://www.playdoh.it)